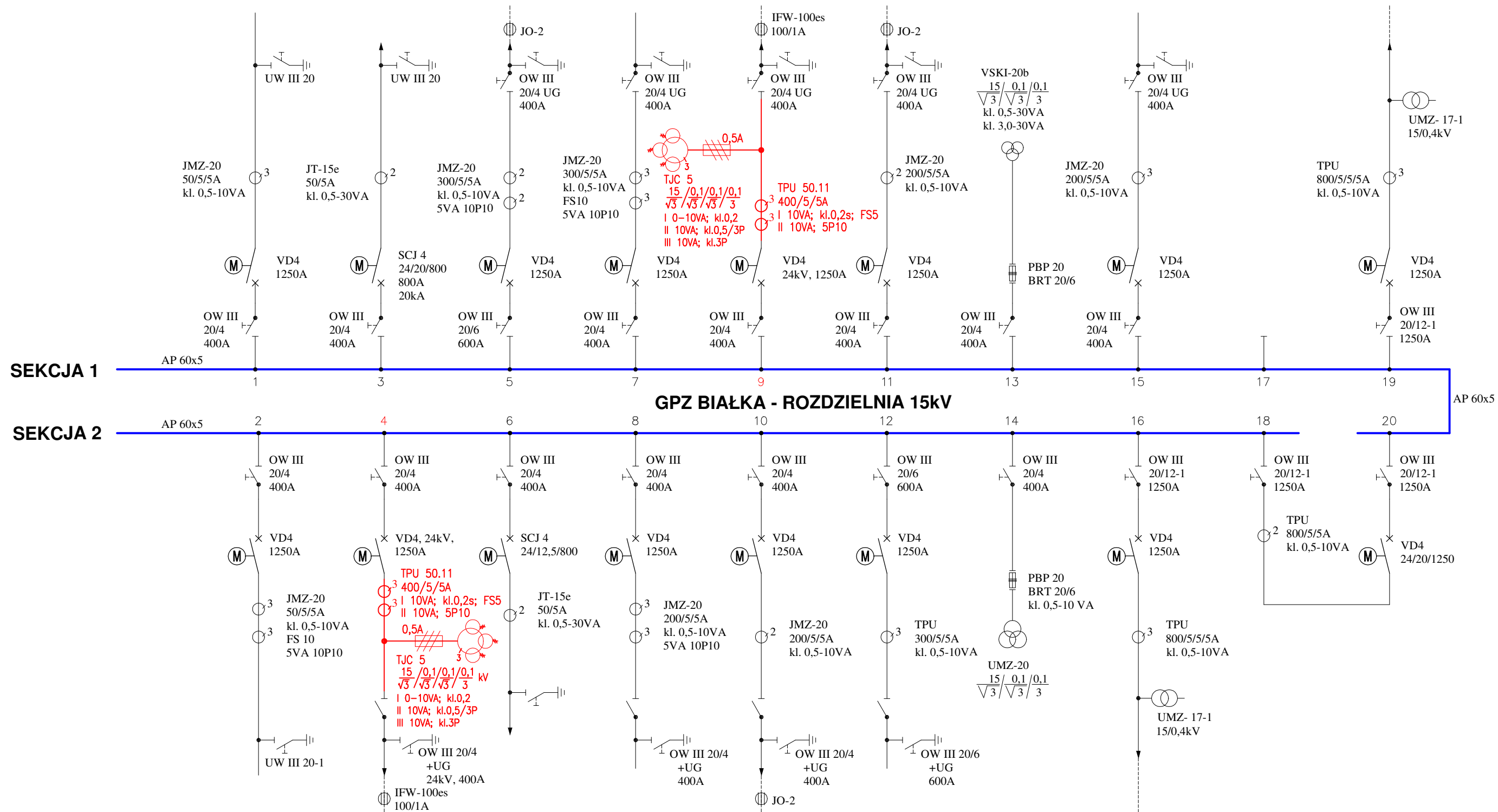


Typ kabla										
Nazwa pola	TR. P. WŁ. NR1	REZERWA	SUCHA	JUSZCZYN	FOB 1	MAKOW WSCH.	POMIAR NAP. 1	ZAWOJA	REZERWA	TRANSF. 1
Rodzaj zabezp.	multiMUZ-3	SMAZ	multiMUZ-3	multiMUZ-3	e2TANGO-800	multiMUZ-3	MiCOM P-132	multiMUZ-3		7SJ6
Mierniki	A	A	A	A	PQI DE	A	A	A	A	A



Typ kabla										
Nazwa pola	TR. P. WŁ. NR2	FOB 2	REZERWA	MAKOW ZACH.	WIEPRZEC	SUCHA 2	POM. NAP. 2	TRANSF. 2	SPRZĘGŁO	SPRZĘGŁO
Rodzaj zabezp.	multiMUZ-3	e2TANGO-800	SMAZ	multiMUZ-3	multiMUZ-3	multiMUZ-3	MiCOM P-132	7SJ6		7SJ632
Miernik	A	PQI DE	A	A	A	A	A	A		A






Uwagi:

1. Wykonano na podstawie Rys. nr 2 z Wytycznych Projektowych - "Schemat rozdzielni 15 kV GPZ Białka - stan istniejący",
2. Zakres modernizacji zaznaczono kolorem **czerwonym**,
3. Sieć 15kV prądu przemiennej stacji GPZ Białka pracuje jako sieć skompensowana,
4. Parametry zwarciowe:

Do obliczeń przyjąć:

- a) prąd zwarcia 3-faz: 12,5 kA i czas trwania zwarcia: 0,8 s,*
b) prąd zwarcia doziemnego: 30,0 A i czas jego trwania: > 10,0 s.*

*) informacje dodatkowe dotyczące parametrów zwarciovych na średnim napięciu w miejscu przyłączenia – GPZ Białka

	Nazwisko	Nr uprawnień	Data	Podpis	Biuro projektów	
Projektował	mgr inż. Paweł Wcisło	SLK/0645/POOE/04	09.2024		EAZet Paweł Wcisło 32-300 Olkusz, Osiek 189 tel: 32 440 15 60, e-mail: biuro@eazet.pl	
Opracował	mgr inż. Kacper Kulawik	–	09.2024			
Sprawdził	mgr inż. Tomasz Knapik	MAP/0052/POOE/13	09.2024			
Rysował	inż. Kacper Kamionka	–	09.2024			
Numer projektu	Nazwa projektu Zadanie: GPZ Białka – dostosowanie pól 15kV nr 4 F0B2 i nr 9 F0B1 do współpracy ze źródłami wytwórczymi. GPZ 110/15kV Białka. Rozdzielnia 15kV. Schemat główny. Stan projektowany				Nr rysunku P-527-3 Arkusz 1/1	